



La franchise SUBWAY® recrute des candidats motivés en région Nord Rhône-Alpes

Implantée depuis 2001 en région nord Rhône-Alpes, l'enseigne SUBWAY® compte à ce jour **41 restaurants** répartis sur l'ensemble du territoire. Deux établissements ont ouvert leurs portes à **Annemasse (74)** et sur l'aire d'autoroute A89 à **Néronde (42)** début 2013, et plusieurs projets sont en cours dont l'ouverture d'un **restaurant drive** attenant à une **station service** à **Riorges (42)**. Pour autant, le marché local est loin d'être saturé : avec quatre départements et des points stratégiques comme Brignais, Beynost et le bassin lémanais, la **région regorge d'opportunités pour ceux qui souhaitent lancer leur propre affaire**. Avis aux candidats motivés !



Le restaurant SUBWAY® de Néronde ouvert en février sur l'aire d'autoroute de l'A89

Une équipe professionnelle et efficace dédiée à la région

En région nord Rhône-Alpes, l'agent de développement Emmanuel CARZON et son équipe assurent l'animation du réseau, le recrutement, la formation et le suivi marketing du franchisé. Une proximité et une disponibilité qui ont permis d'instaurer des **relations de confiance avec tous les franchisés et des contacts privilégiés avec les acteurs locaux** : collectivités, mairies, banques, promoteurs immobiliers, etc. . Une stratégie payante qui a contribué à maximiser l'attrait de l'enseigne SUBWAY® dans la région : **3 nouveaux restaurants ouvriront leurs portes d'ici décembre avec une vingtaine de nouveaux emplois à la clé**.

À la rencontre des candidats

L'équipe de développement de la région Nord Rhône Alpes sera présente sur le prochain salon en région dédié à la franchise : Le forum Franchise de Lyon le 17 octobre 2013

Ils se tiennent à votre disposition sur le stand de SUBWAY® :

Emmanuel CARZON
Agent de développement nord Rhône-Alpes
Florence LECOMTE
Coordinatrice développement nord Rhône-Alpes
recrutement.franchise@subdev.fr
04 37 57 47 46

En complément, une **réunion d'informations** se tiendra à Lyon le **16 novembre 2013** à 10h00.

20, bd Eugène Deruelle
Tour Britannia, Bâtiment C, 13e étage 69003 – Lyon
Inscriptions : www.subwayfrance.fr

ZOOM sur le Développement

- 40 restaurants sur le territoire
- 8 restaurants ouverts en 2012
- 45 emplois créés depuis 2012
- 3 restaurants ouverts en 2013
- 3 ouvertures prévues fin 2013
 - Andrézieux
 - Lyon
 - Riorges

Objectifs de développement

Renforcer la présence de l'enseigne dans l'Ain (Bourg en Bresse, Gex, Belley, St Julien en Genevois, Divonne-les-bains, Thonon-les-Bains) ou encore l'agglomération Lyonnaise (Vénissieux, Givors, Villeurbanne, Brignais, Beynost).



Stand
n° 26

FORUM
FRANCHISE

LYON 2013
17 OCTOBRE

ZOOM sur une enseigne en pleine croissance !

Présente dans **102 pays avec plus de 40 000 restaurants** et 50 ans d'expérience en franchise, l'enseigne SUBWAY® est devenue incontournable, leader mondial en nombre de points de vente. Avec **481 restaurants en France** et une clientèle doublée en 2 ans, le modèle de la franchise SUBWAY® a largement fait ses preuves. **Après une centaine d'ouvertures en 2012, la chaîne compte poursuivre sa croissance sur le même rythme** tant les opportunités à saisir sont nombreuses.

Un concept qui répond à la demande des clients

Le concept des restaurants SUBWAY® est basé sur la préparation de sandwiches, de wraps et de salades à la demande et sous les yeux des clients parmi un choix varié d'ingrédients et de pains. Il s'inscrit parfaitement dans les nouvelles tendances de consommation : personnalisation de l'offre, rapidité du service, nomadisme, possibilité de composer des menus équilibrés, etc. . Autant d'atouts pour toucher une large cible !



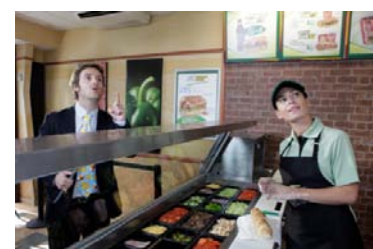
Des perspectives d'implantation prometteuses

Le concept des restaurants standardisés et l'absence d'extraction de fumée (pas de friture) permet de s'adapter à tous les environnements (centre ville, centre commercial, gare, aire d'autoroute, aéroport....) et à toutes les superficies pour s'implanter partout où il y a de la demande.



Une simplicité d'exploitation

Pas besoin d'expérience en restauration pour se lancer, SUBWAY® fournit à ses franchisés les outils et les formations nécessaires pour conduire la réussite de leurs projets. Les profils recherchés sont ceux d'entrepreneurs, de commerçants et de managers. Etre convaincu par le concept est une condition incontournable.

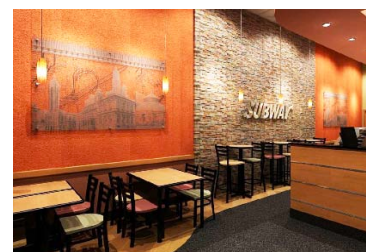


Un coût de départ peu élevé

L'investissement initial demeure accessible pour une chaîne de notoriété internationale, grâce à un droit de franchise de 10 000€. Par la suite, le réseau propose plusieurs possibilités d'évolution à ses franchisés : après avoir pérennisé leur premier restaurant, ils peuvent ouvrir d'autres points de vente grâce à un prix d'accès réduit dès la deuxième franchise. À ce jour, plus de 70% des franchisés SUBWAY® exploitent au moins deux restaurants.

Un réseau hyper dynamique

Développement des restaurants Drive, des aires de jeux, lancement d'un nouveau décor *Metropolitan* plus tendance, mise en place d'un menu enfant ; la franchise SUBWAY® affiche un dynamisme hors pair et innove sans cesse pour animer son réseau et séduire de nouveaux consommateurs.



Contacts presse SUBWAY® France

agence becom! – T. 01 42 09 04 34 – www.becomagence.com

Justine Guillard, j.guillard@becomagence.com

Mathilde Heidary, m.heidary@becomagence.com